

Association des Archivistes de l'Église de France

10 Mars 2016

*CONSERVATION PREVENTIVE
DES OBJETS POLYCHROMES*

CONNAISSANCE DES MATÉRIAUX

RISQUES ENCOURUS- PRÉCONISATIONS

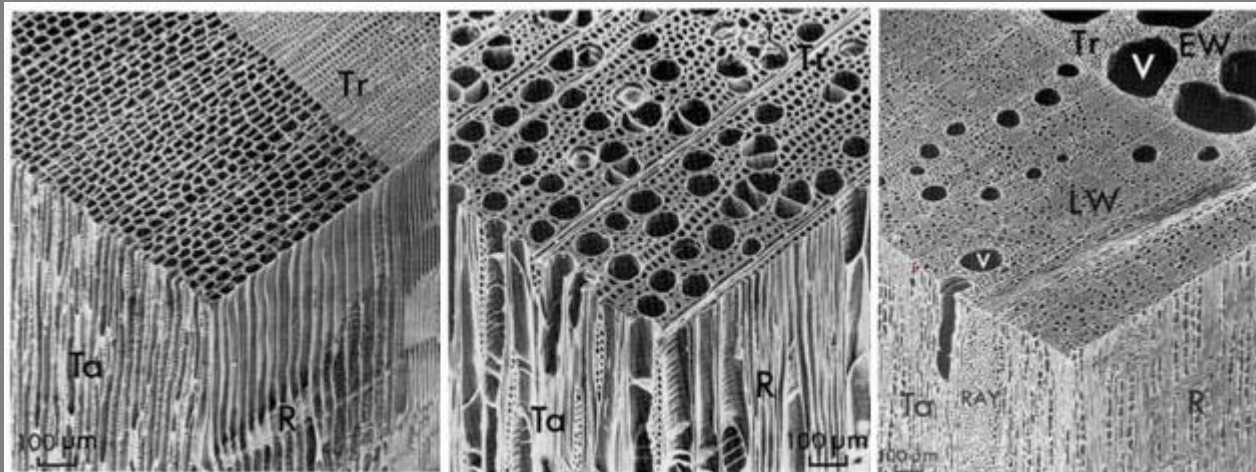
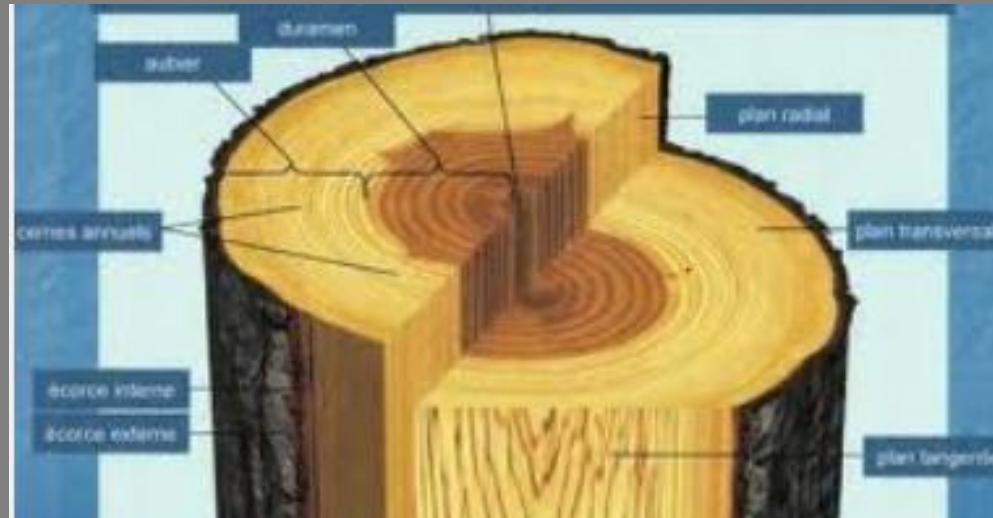
Charlotte Jude

Restauratrice du patrimoine

sommaire

- Introduction
- Les différents supports
- La couche picturale
- La conservation préventive
- Préconisations

Le bois



Mélèze

Tulipier

Chêne

La cellulose (65 à 80%) constitue les fibres du bois orientées dans l'axe de l'arbre

La lignine (20 à 35%) est une substance complexe qui incruste les parois des fibres et leur apporte une bonne durabilité et surtout une grande rigidité.

Matériau hygrosopique

Le bois vivant contient beaucoup d'eau

Après la coupe : départ de l'eau libre (eau qui circule librement dans les vaisseaux) jusqu'à 30 %.

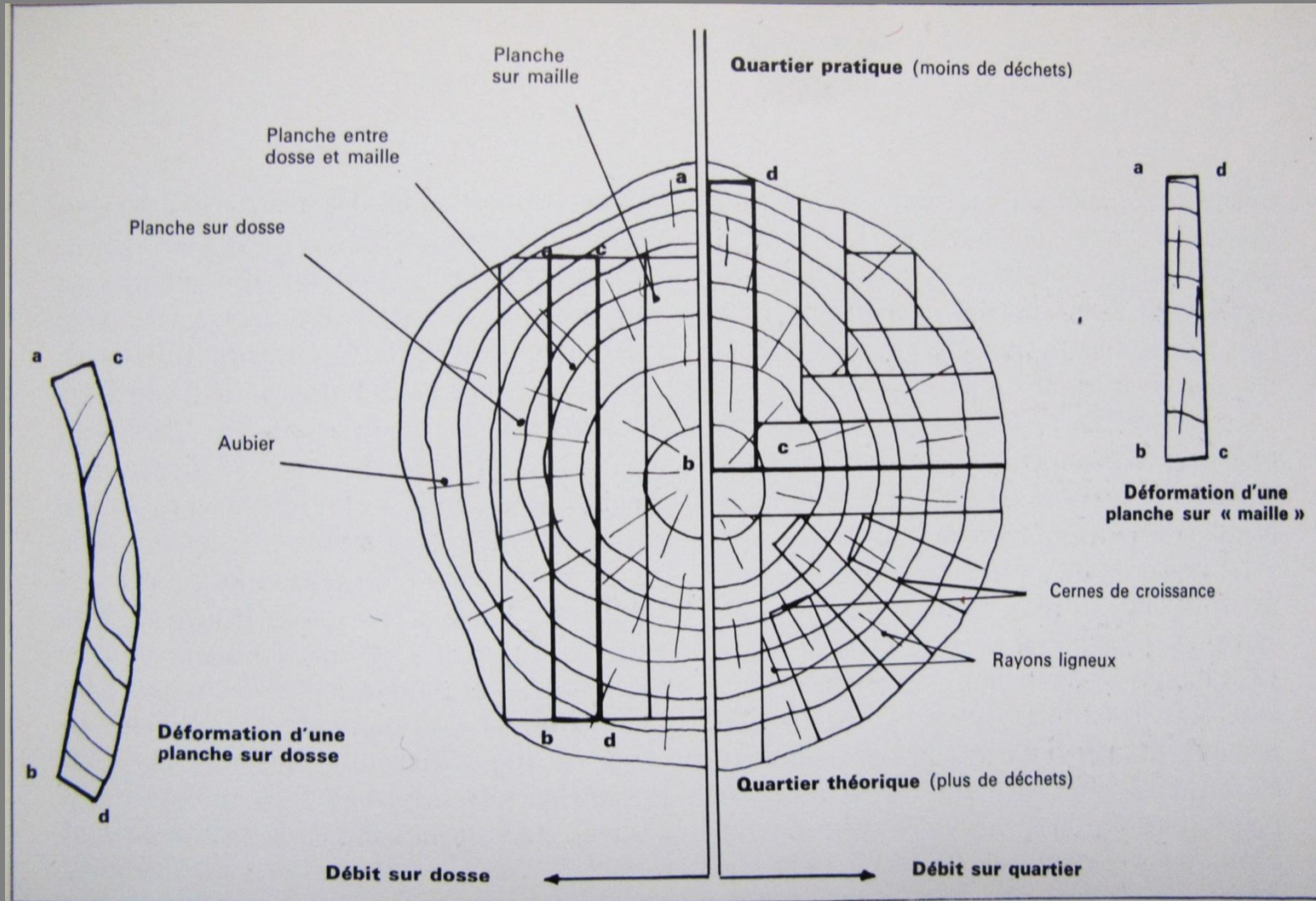
Ensuite, c'est l'eau d'imprégnation : eau des parois cellulaires chimiquement liée, apparaît alors un retrait du bois.

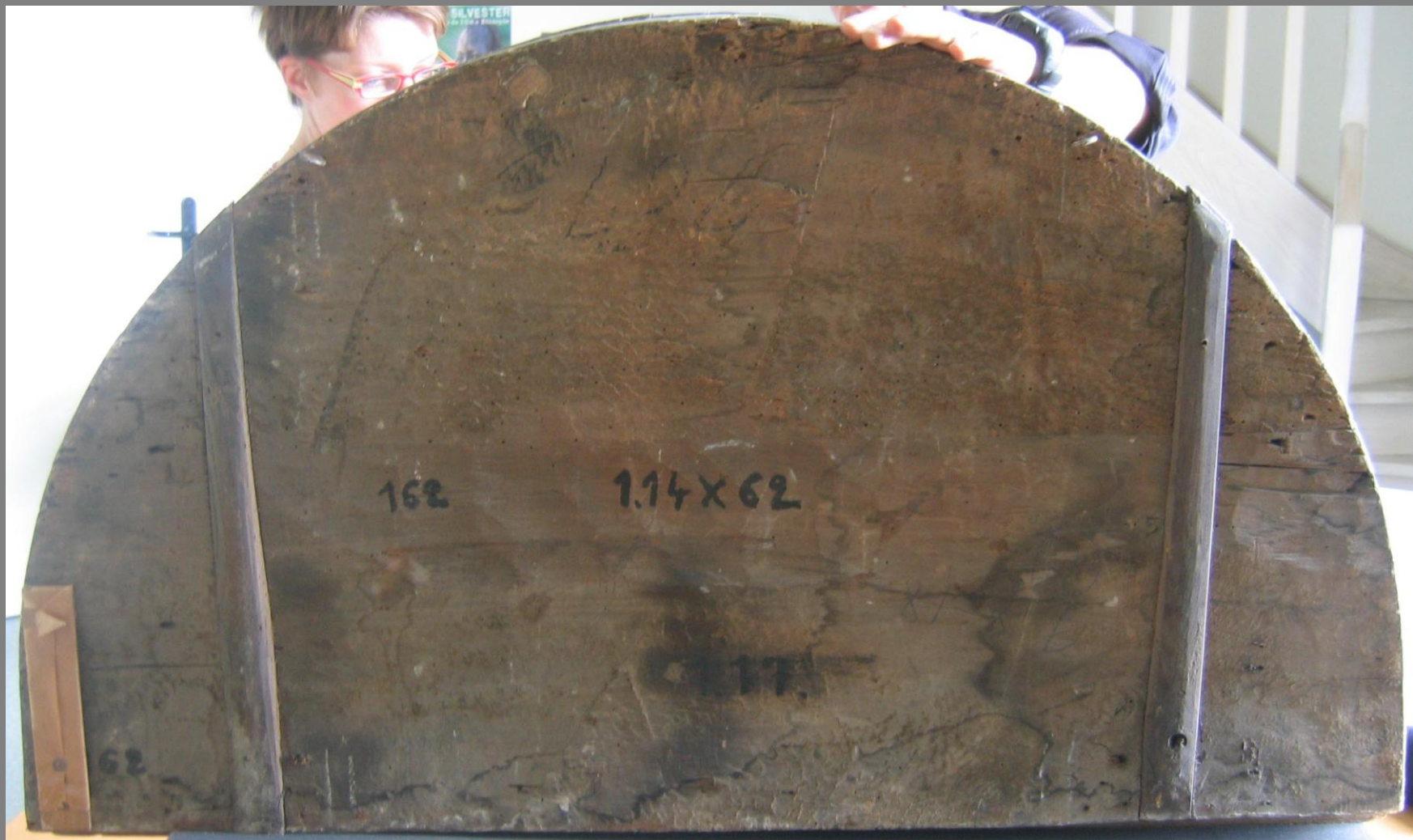
Les essences

Elles diffèrent selon le pays d'origine:

- en Italie : peuplier
- en France : noyer dans le sud, chêne dans le Nord
 - dans l'Europe du Nord (pays nordiques): chêne
- en Espagne : résineux
- au Portugal : châtaignier

Le débit du bois





162

1.14 x 62

62

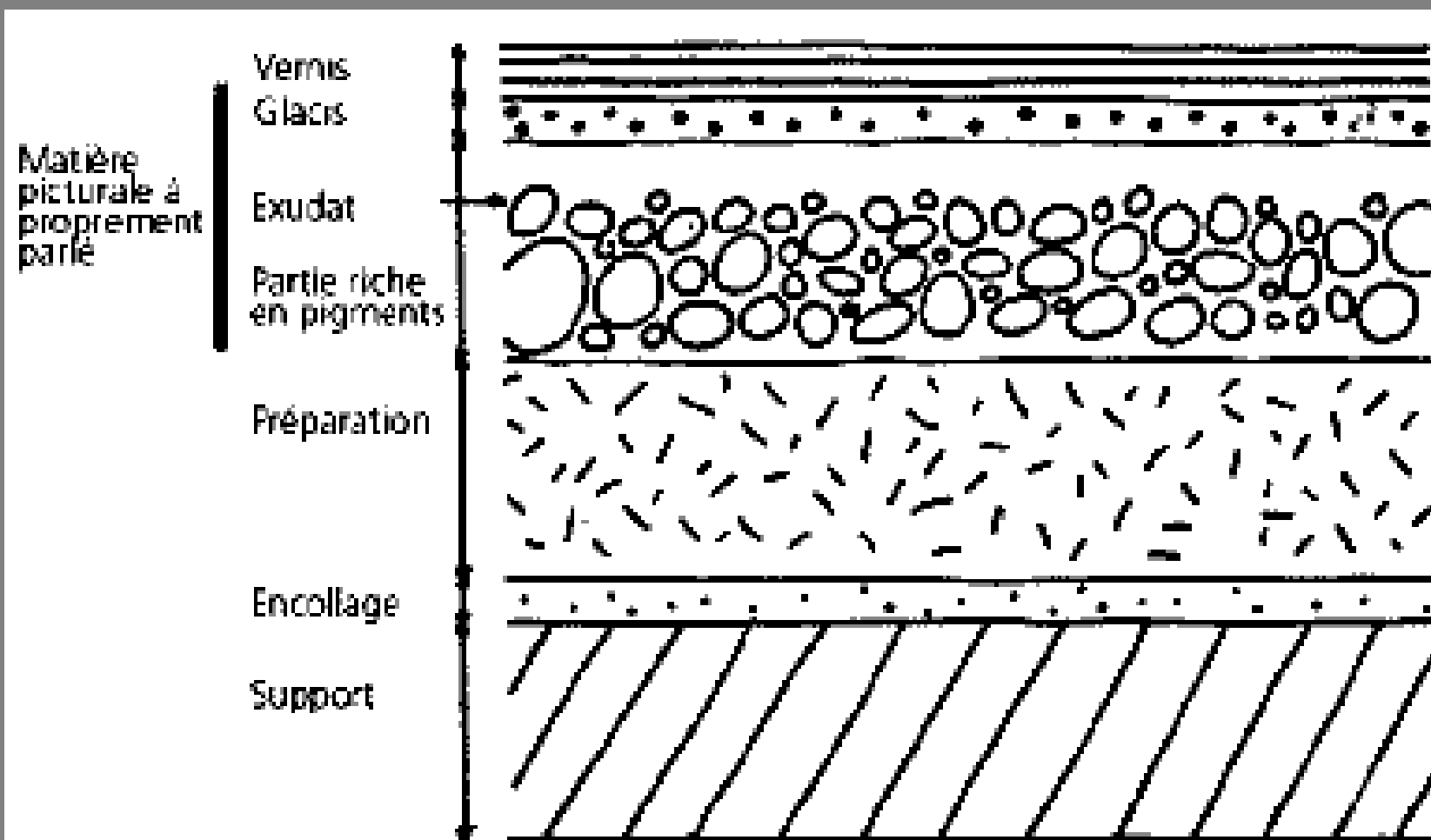
SILVESTER

Constitution d'une peinture

Une peinture est en général composée de 5 couches superposées.

1. Couche de vernis (résine dans des solvants)
2. Couche colorée composée de liants + pigments
3. Couche de préparation:
 - grasse: huile+charge
 - maigre: liant aqueux+charge
4. Couche d'encollage
5. Supports: bois, toile, métal

Constitution d'un tableau



Constitution moyenne d'un tableau

La toile



Le châssis



Le vieillissement

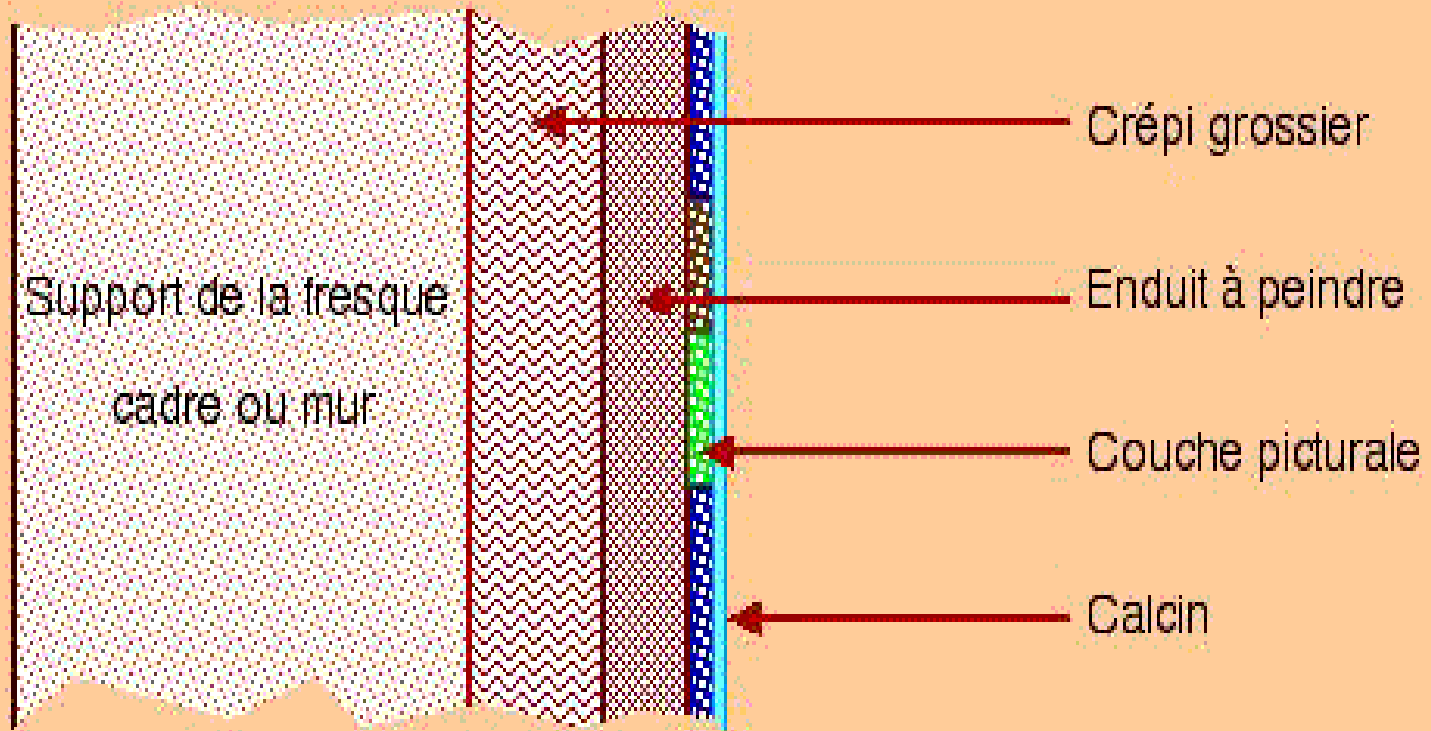


Peinture murale



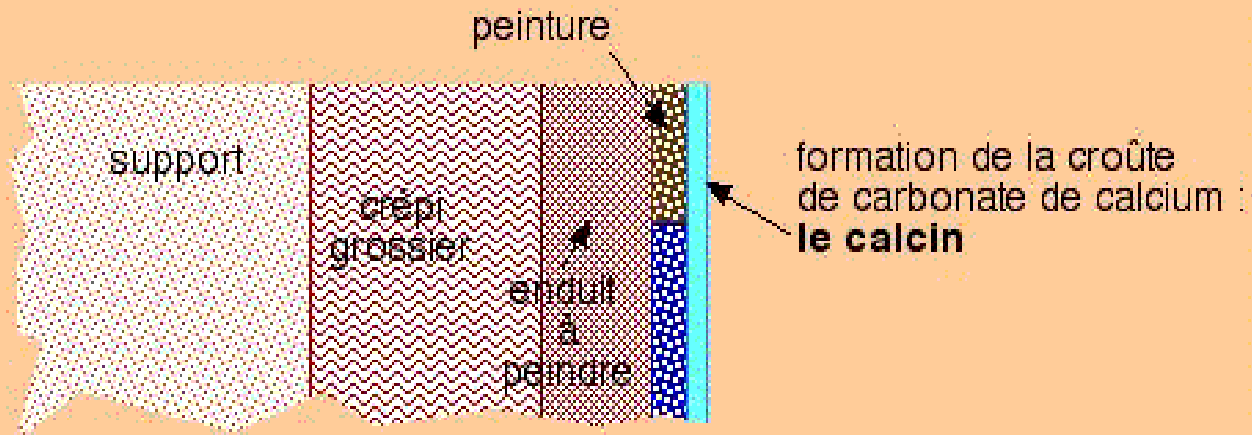
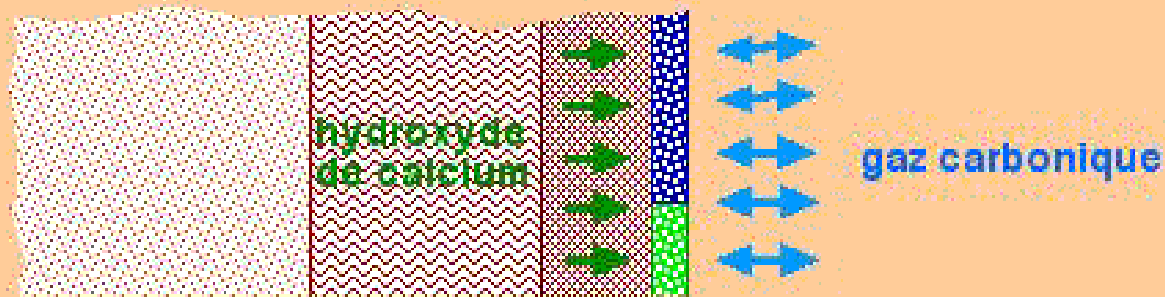
Le mur

Coupe transversale de la fresque



La carbonatation

Processus de la carbonatation



Le métal



Le verre



Les pigments

Un **pigment** est une substance chimique colorante insoluble dans le milieu qu'elle colore.

Il existe deux grandes familles de pigments naturels:

- minéraux
- organiques : végétaux et animaux (cochenille).

Qualités des pigments

- Résistance à la lumière
- Miscibilité ou compatibilité avec les autres pigments.
- Pouvoir couvrant
- Pouvoir colorant

Les liants

- La cire seule ou avec une résine ou parfois une émulsion à l'œuf
- Les liants aqueux à base de colle, de gomme arabique ou de caséine : peinture à la détrempe
- Un liant intermédiaire composé d'une émulsion à l'œuf, la peinture qui est très stable et résistante : la « tempera » des primitifs
- Les liants huileux

Le vernis

Composition : une résine dans un solvant

- Un rôle optique
- Un rôle protecteur

Vernis (suite)



chancis



La conservation préventive

Limiter les risques liés à ces matériaux composites et préconiser les actions pour les limiter.

Les principales causes de dégradation

- Les causes climatiques
- Les causes accidentelles naturelles
- Les causes accidentelles humaines

Dégâts des eaux



Insectes Xylophages



L'objet dans son environnement

Humidité

Chaleur

Chocs climatiques

Lumière

Conditions d'accrochage ou de stockage.

Le constat d'état

Il doit être accompagné de photographies recto-verso et de détails des altérations

Dimensions

Cadre

châssis

Support

Couche picturale

vernis

Constat d'état



Le châssis



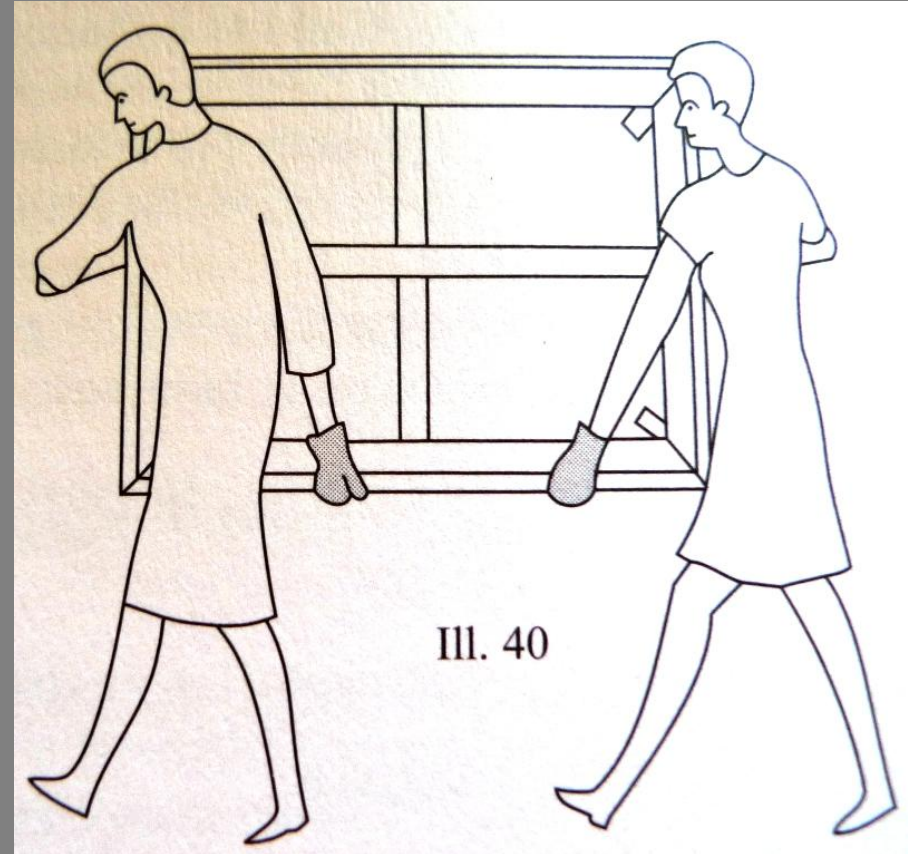
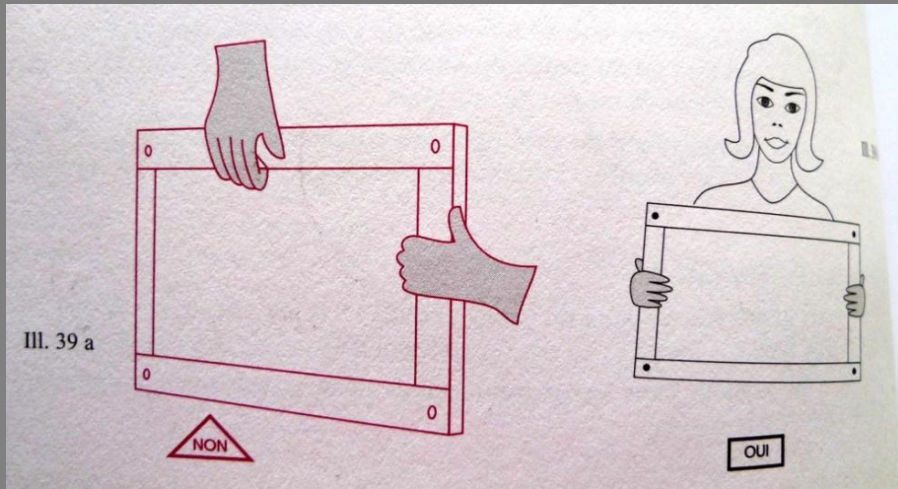
La couche picturale



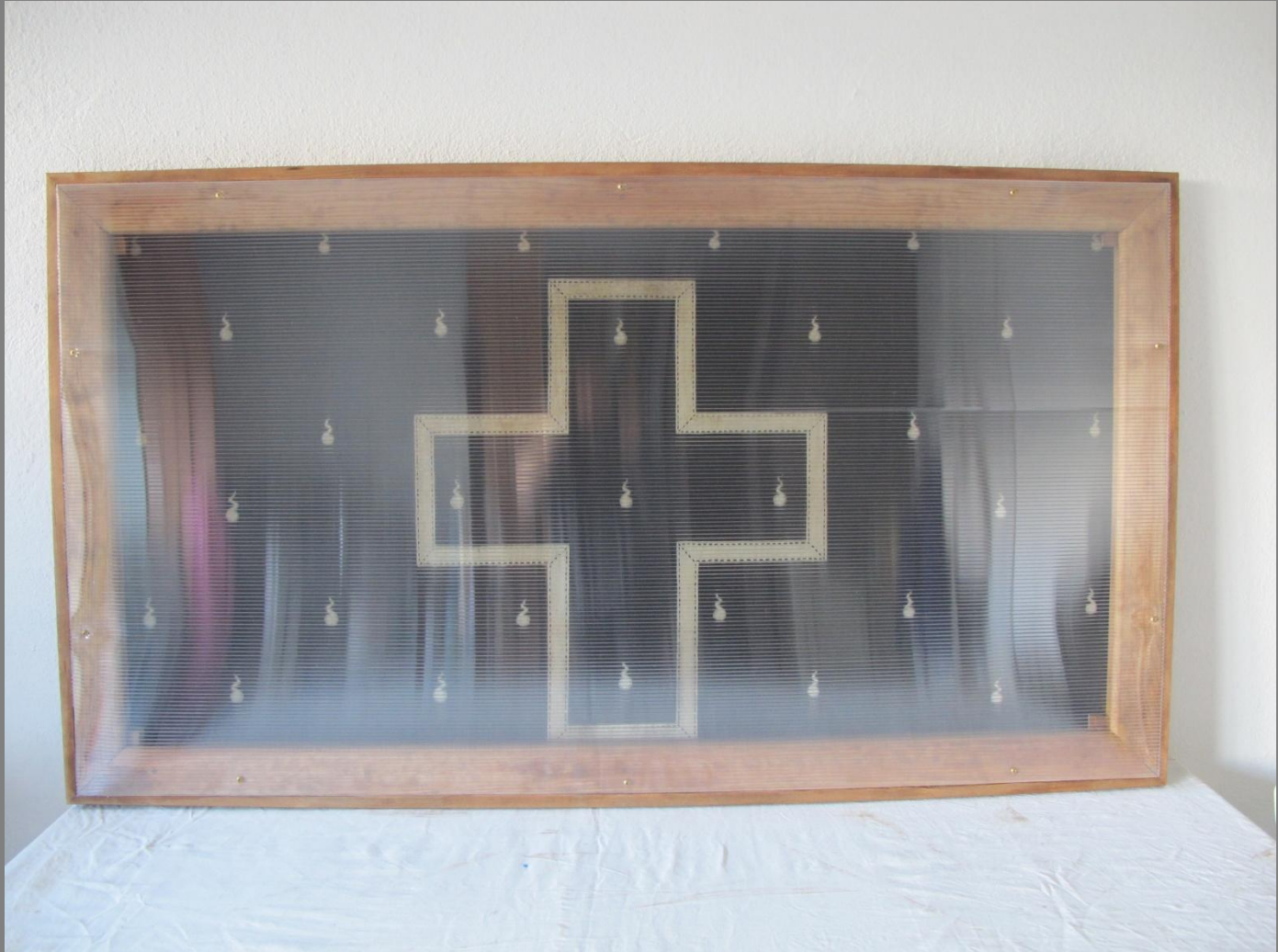
Les préconisations

- Surveillance des conditions environnementales
- Surveillance de la dégradation
- Conseils de manipulation et de stockage
- Conseils d'entretien
- Conseils d'accrochage

Manipulation



Dos protecteur



Dos protecteur

Fait d'une matière rigide et inerte, comme le polycarbonate.

Il favorise la préservation des œuvres en :

- créant un coussin d'air dans le creux du châssis, réduisant ainsi les vibrations et les battements de la toile ainsi que les variations brusques d'humidité relative
- protégeant le revers de l'œuvre de la poussière, de la saleté et des chocs
- renforçant la structure du châssis, réduisant ainsi les risques de torsion ou de gauchissement.

Poignées de préhensions



Mise à distance du public

