

L'ORGANISATION DE L'ÉPISCOPAT FRANÇAIS XX^e-XXI^e siècles

AAEF, Paris, 6 février 2018

Christian Sorrel
Université de Lyon

Introduction

#AP Lourdes

Assemblée plénière
des évêques de France

DU 3 AU 8 NOVEMBRE 2017



I. De la Séparation au Concile 1906-1964

I. De la Séparation au Concile

○ 1. Le choc de 1905

I. De la Séparation au Concile

○ 1. Le choc de 1905

- Une liberté inédite, des problèmes urgents

I. De la Séparation au Concile

○ 1. Le choc de 1905

- Une liberté inédite, des problèmes urgents
- Les assemblées épiscopales de 1906 et 1907

L'assemblée de mai 1906 : Mgr Petit vs Mgr Turinaz



L'assemblée de 1907



I. De la Séparation au Concile

○ 1. Le choc de 1905

- Une liberté inédite, des problèmes urgents
- Les assemblées épiscopales de 1906 et 1907
- Le coup d'arrêt romain

Quelques études

- Hervé Yannou, « Les assemblées plénières de l'épiscopat français (1906-1907). Le pouvoir des évêques face à Rome et à la République », dans Alain Dierkens, Jacques Marx (éd.), *La Sacralisation du pouvoir. Images et mises en scène*, Bruxelles, 2003
- Hervé Yannou, « Les assemblées plénières de l'épiscopat français (1906-1907). Travaux, organisation et signification », *Mélanges de l'École française de Rome. Italie et Méditerranée*, 117/1, 2005.

I. De la Séparation au Concile

- ① 1. Le choc de 1905
- ② 2. L'Assemblée des cardinaux et archevêques (ACA)

I. De la Séparation au Concile

- ① 1. Le choc de 1905
- ② 2. L'Assemblée des cardinaux et archevêques (ACA)
 - 1919, le choix d'une assemblée restreinte

Mgr Chollet

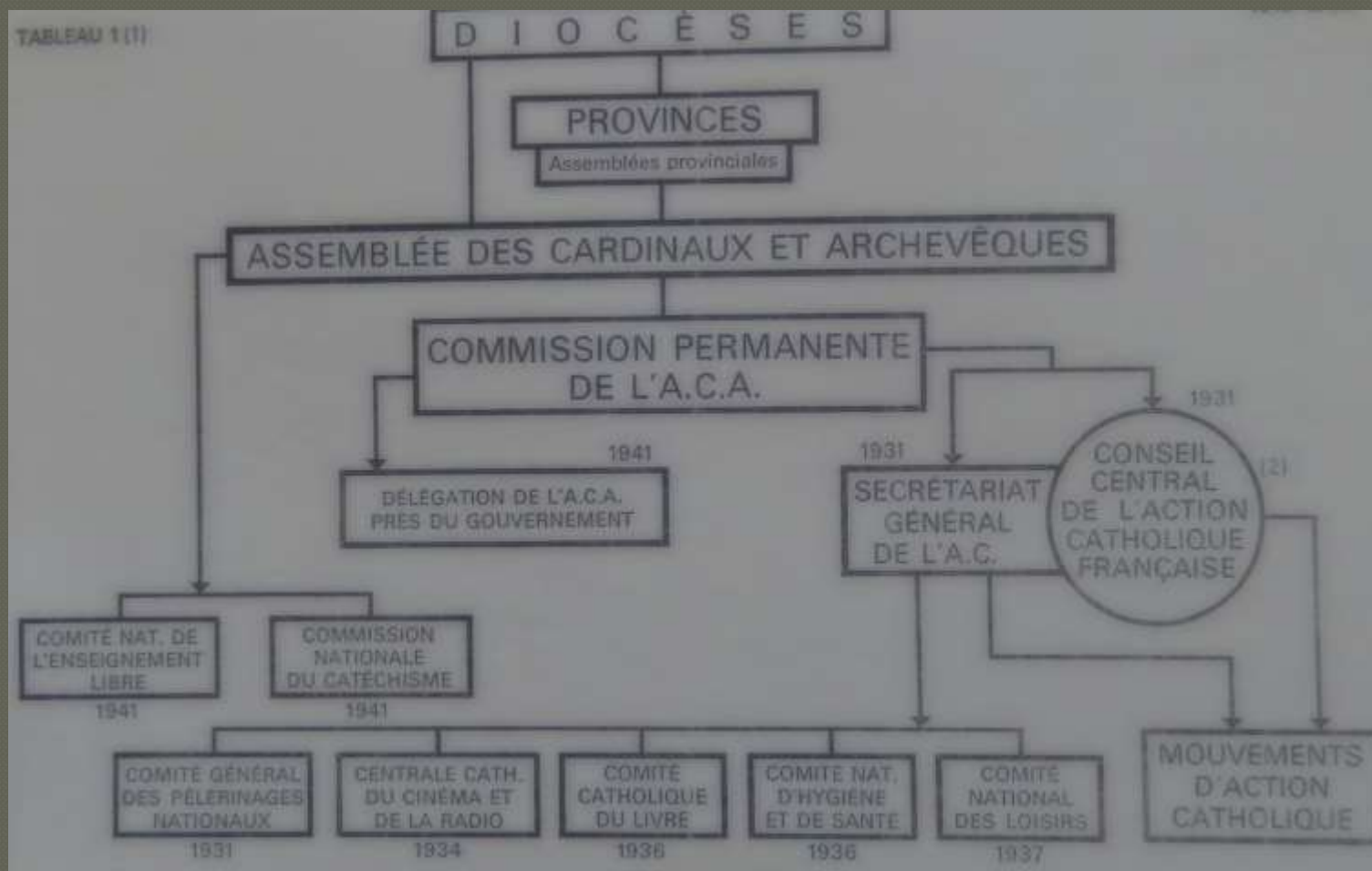


L'ACA en 1922



L'ACA de l'entre-deux-guerres

(J. Sutter)



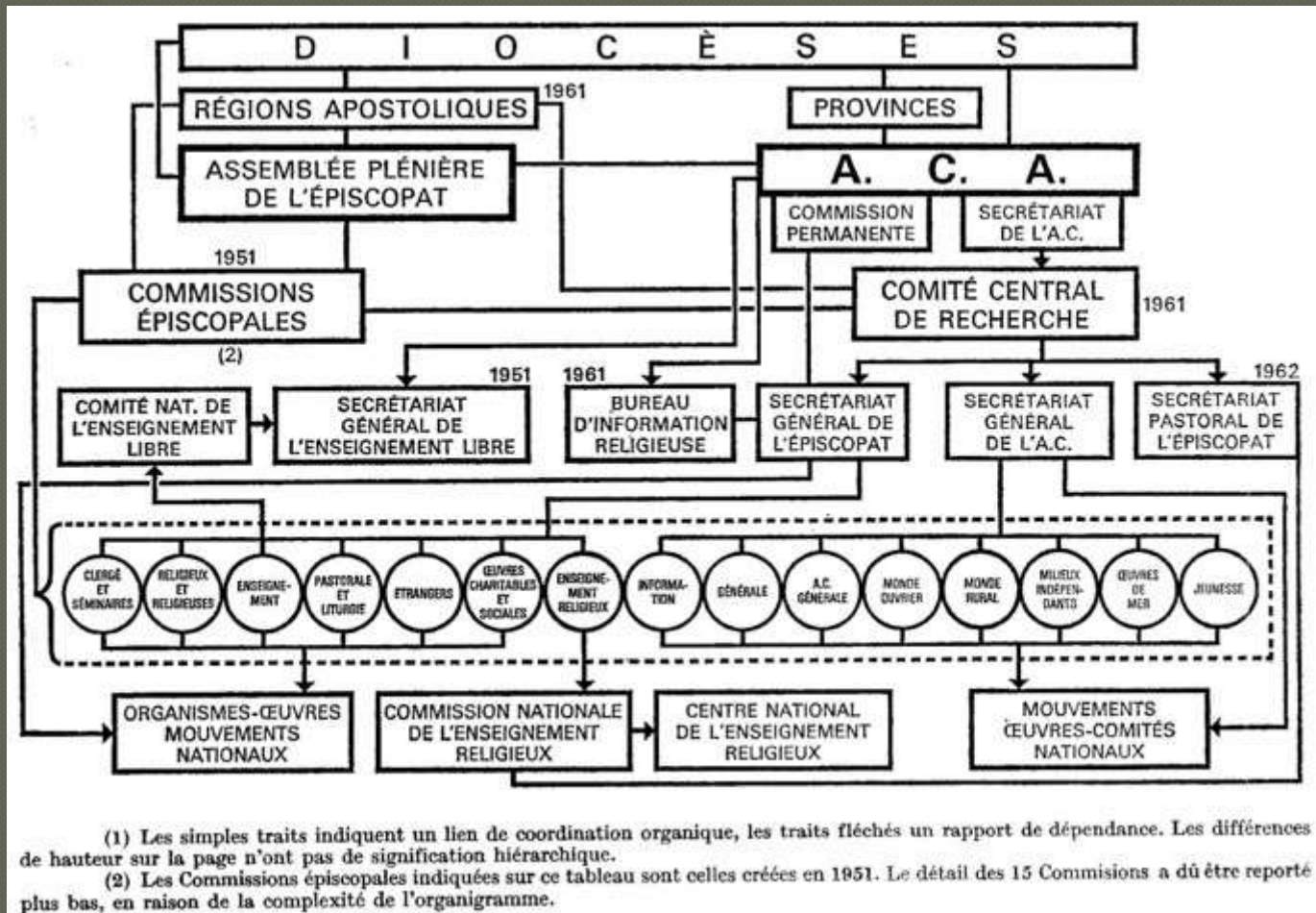
I. De la Séparation au Concile

- ① 1. Le choc de 1905
- ② 2. L'Assemblée des cardinaux et archevêques (ACA)
 - 1919, le choix d'une assemblée restreinte
 - Des structures plus complexes à partir de 1945

L'ACA en mars 1945 (à la nonciature)



Organigramme de l'ACA 1951-1964 (J. Sutter)



L'ACA en 1952



Le cardinal Liénart



Mgr Guerry



L'assemblée plénière de 1957



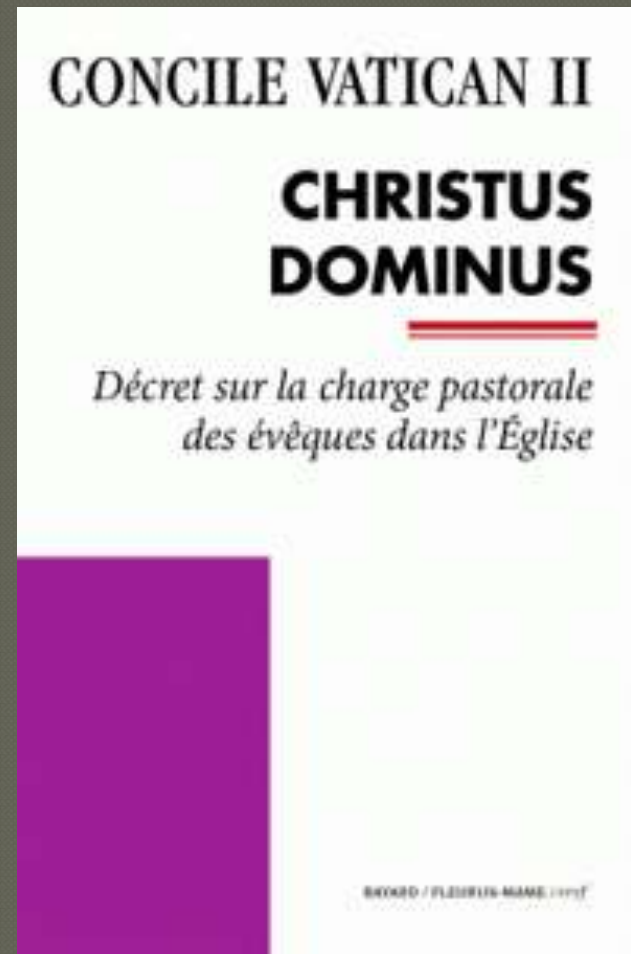
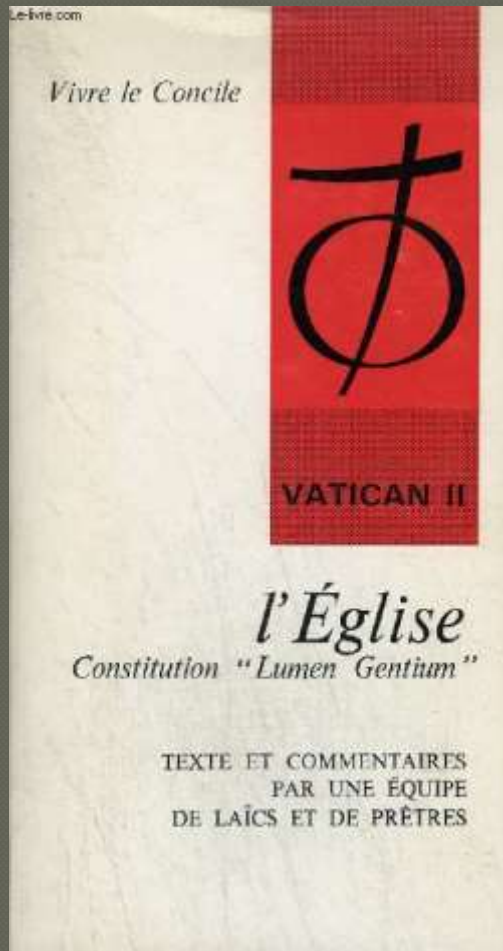
I. De la Séparation au Concile

- ① 1. Le choc de 1905
- ② 2. L'Assemblée des cardinaux et archevêques (ACA)
- ③ 3. Le tournant conciliaire

I. De la Séparation au Concile

- ① 1. Le choc de 1905
- ② 2. L'Assemblée des cardinaux et archevêques (ACA)
- ③ 3. Le tournant conciliaire
 - Vatican II et l'épiscopat

Les textes conciliaires



I. De la Séparation au Concile

- ① 1. Le choc de 1905
- ② 2. L'Assemblée des cardinaux et archevêques (ACA)
- ③ 3. Le tournant conciliaire
 - Vatican II et l'épiscopat
 - Expériences nationales

Les évêques français au concile



Quelques études

- Félicien Machelart, *Inventaire des archives de l'Assemblée des cardinaux et archevêques de France (1919-1964). Fonds J. A. Chollet, archevêque de Cambrai*, Lille, 2006.
- Jacques Sutter, « Analyse organigrammatique de l'Eglise de France », *Archives de sociologie des religions*, 31, 1971.
- Séverine Blenner-Michel, « L'Assemblée des cardinaux et archevêques (1919-1964), dans Christian Sorrel, Frédéric Le Moigne (éd.), *Les Evêques français de la Séparation au pontificat de Jean-Paul II*, Paris, 2013.
- Christian Sorrel, « Gouvernement de l'Église de France et gestion de l'événement : la matrice conciliaire (1959-1966) », dans Bruno Dumons, Christian Sorrel (dir.), *Gouverner l'Église catholique au XX^e siècle. Perspectives de recherches*, Lyon, 2015.

II. La CEF : structures et évolution depuis 1964

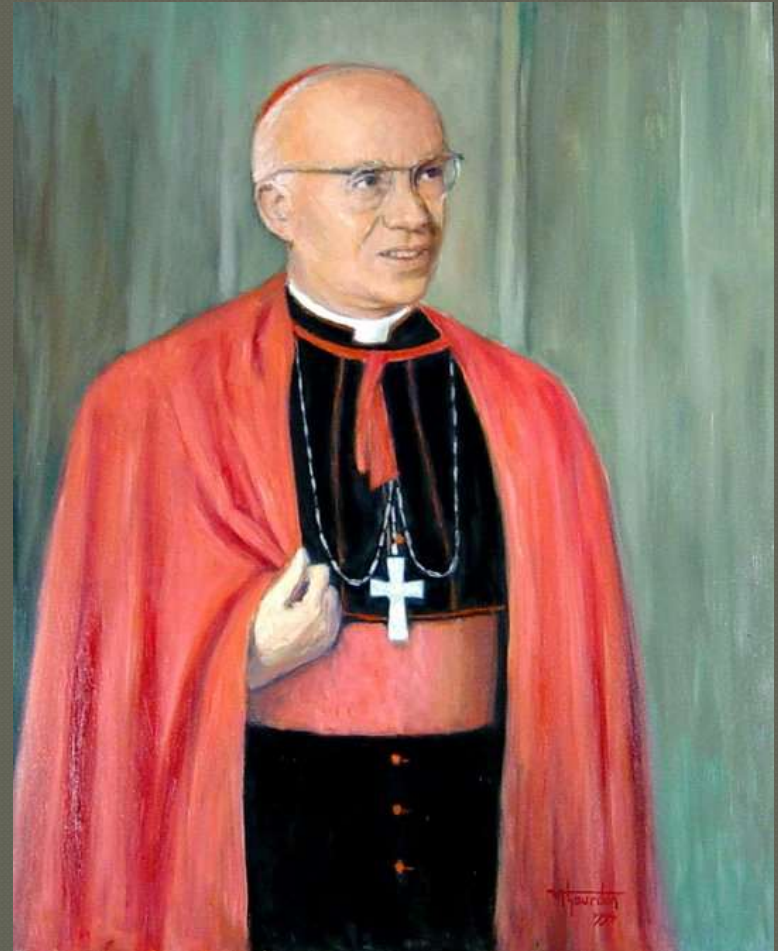
II. La CEF : structures et évolution depuis 1964

- ① 1. Une mise en place rapide

II. La CEF : structures et évolution depuis 1964

- ① 1. Une mise en place rapide
 - Le contexte ecclésial

NN. SS. Garrone et Veuillot



Mgr Marty



II. La CEF : structures et évolution depuis 1964

- ◎ 1. Une mise en place rapide
 - Le contexte ecclésial
 - Les principaux organes

Les principaux organes (1964)

- Assemblée plénière
- Conseil permanent
- Conseil des cardinaux
- Bureau d'études doctrinales et pastorales
- Secrétariat général
- Commissions
- Comités

II. La CEF : structures et évolution depuis 1964

- ① 1. Une mise en place rapide
 - Le contexte ecclésial
 - Les principaux organes
 - Une activité intense

L'assemblée plénière de Lourdes (vers 1970)



II. La CEF : structures et évolution depuis 1964

- ① 1. Une mise en place rapide
- ② 2. Les premiers ajustements

II. La CEF : structures et évolution depuis 1964

- ① 1. Une mise en place rapide
- ② 2. Les premiers ajustements
 - Dysfonctionnements et tensions

II. La CEF : structures et évolution depuis 1964

- ① 1. Une mise en place rapide
- ② 2. Les premiers ajustements
 - Dysfonctionnements et tensions
 - La réforme de 1969

II. La CEF : structures et évolution depuis 1964

- ◎ 1. Une mise en place rapide
- ◎ 2. Les premiers ajustements
 - Dysfonctionnements et tensions
 - La réforme de 1969
 - Les statuts de 1973-1974

Mgr Etchegaray



II. La CEF : structures et évolution depuis 1964

- ① 1. Une mise en place rapide
- ② 2. Les premiers ajustements
- ③ 3. Les évolutions récentes

II. La CEF : structures et évolution depuis 1964

- ① 1. Une mise en place rapide
- ② 2. Les premiers ajustements
- ③ 3. Les évolutions récentes
 - Un malaise persistant

II. La CEF : structures et évolution depuis 1964

- ◎ 1. Une mise en place rapide
- ◎ 2. Les premiers ajustements
- ◎ 3. Les évolutions récentes
 - Un malaise persistant
 - La réforme de 2002-2006

Les nouvelles provinces ecclésiastiques (2002)



L'assemblée plénière de Lourdes (2006)



Structures actuelles

- Assemblée plénière (2 sessions par an)
- Conseil permanent
- Secrétariat général
- Comité Études et projets
- Commissions
- Conseils
- Services nationaux
- Autres services

Commissions

- Doctrinale
- Liturgie et pastorale sacramentelle
- Catéchèse et catéchuménat
- Ministres ordonnés et laïcs en mission ecclésiale
- Mission universelle de l'Église
- Mission de France
- finances
- Vie consacrée

- Questions canoniques
- Famille et société
- Mouvements et associations de fidèles
- Pastorale des enfants et des jeunes
- Affaires économiques, sociales et juridiques
- Unité des chrétiens et relations avec le judaïsme
- Relations interreligieuses et nouveaux courants religieux
- Solidarité
- Enseignement catholique
- Communication

Services nationaux

- Catéchèse et catéchuménat
- Pastorale liturgique et sacramentelle
- Évangélisation des jeunes et vocations
- Famille et société
- Mission universelle de l'Église
- Pastorale des migrants et des personnes itinérantes
- Enseignement catholique
- Unité des chrétiens
- Relations avec le judaïsme
- Relations avec les musulmans

Autres services

- Cellule pour des dérives sectaires dans des communautés catholiques
- Observatoire des nouvelles croyances
- Association épiscopale liturgique pour les pays francophones
- Centre national des archives de l'Église de France
- Comité national du diaconat
- Conseil national des grands séminaires
- Coordination nationale des directeurs diocésains de pèlerinage
- Mission en monde ouvrier
- Mission en monde rural
- Service accueil-médiation pour la vie religieuse et communautaire

II. La CEF : structures et évolution depuis 1964

- ① 1. Une mise en place rapide
- ② 2. Des réformes successives
- ③ 3. Les évolutions récentes
 - Un malaise persistant
 - La réforme de 2002-2006
 - Vers une nouvelle réforme

Quelques études (conférences épiscopales)

- Giorgio Feliciani, *Le conferenze episcopali*, Bologna, 1974.
- Hervé Legrand et alii (éd.), *Les Conférences épiscopales. Théologie, statut canonique, avenir*, Paris, 1988.
- François Guillemette, *Théologie des conférences épiscopales. Une herméneutique de Vatican II*, Paris, 1994.
- Pépin W. F. Dandou, *Les Conférences des évêques. Histoire et développement de 1830 à nos jours*, Paris, 2007.

Quelques études (CEF, approches canoniques)

- Louis de Vaucelles, « Structure générale de l' Église de France. La Conférence épiscopale », *Études*, avril 1974.
- Cardinal Paul Gouyon, « Les relations entre le diocèse et la Conférence épiscopale », *L'Année canonique*, 22, 1978.
- Philippe Toxé, « Les nouveaux statuts de la Conférence des évêques de France », *L'Année canonique*, 48, 2006.

Quelques études (CEF, approches historiques)

- Christian Delarbre, « La réception du Concile par la Conférence des évêques de France (1963-1975), dans Jean-François Galinier-Pallerola et al. (éd.), *L'Église de France après Vatican II (1965-1975)*, Paris, 2011.
- Christian Sorrel, « À l'heure du Concile. Les débuts de la Conférence épiscopale française (1964-1974) », dans Christian Sorrel, Frédéric Le Moigne (éd.), *Les Evêques français de la Séparation au pontificat de Jean-Paul II*, Paris, 2013.
- Christian Sorrel, « La Conférence épiscopale française et l'enquête Ottaviani. Fonctionnement institutionnel et positions doctrinales », dans Christian Sorrel (dir.), *Renouveau conciliaire et crise doctrinale. Rome et les Églises nationales (1966-1968)*, Lyon, 2017.

Conclusion

#AP Lourdes

Assemblée plénière
des évêques de France

DU 3 AU 8 NOVEMBRE 2017

